



BODY Duo Cheval

FICHE TECHNIQUE

Référence : AHS.0005

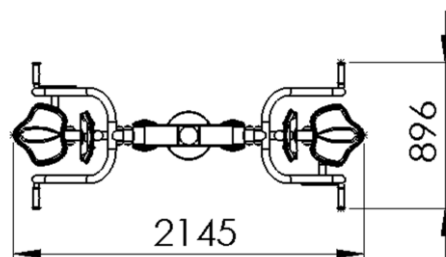
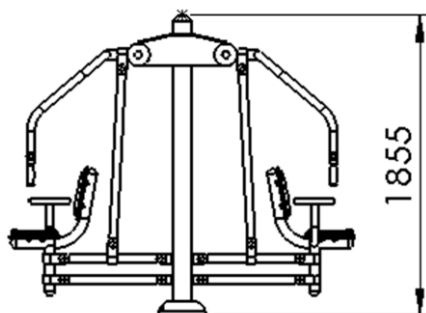


N°1 FRANCAIS DU FITNESS DE PLEIN AIR
www.bodyboomers.eu



Descriptif Technique :

Longueur :	2145 mm	Taille minimum utilisateur :	1,40 m
Largeur :	896 mm	Nombre utilisateur :	2
Hauteur totale hors sol :	1855 mm	Poids :	120 Kg
Conformité à la norme :	NF EN 16630	HCL (Hauteur de chute libre) :	0,6 m



Utilisation

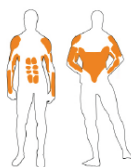
Pousser les poignées vers l'avant, puis relâcher en contrôlant la vitesse.

Tirer les poignées vers le bas, puis relâcher en contrôlant la vitesse. Varier les positions des mains ou s'asseoir face au poteau.

Adapté PMR

Favorise

- Le renforcement des épaules et du buste.
- La consolidation des abdominaux et du dos.



Traitement de l'acier

Décapage par **grenailage/traitement anticorrosion/thermolaquage**

- Traitement anticorrosion par combinaison d'une **galvanisation-protection interne et externe** des tubes par immersion dans un bain de zinc- suivie d'une couverture à chaud d'un primaire à base de zinc
- **Thermolaquage à base de peinture** en poudre polyester, très résistante aux UV, de chez AkzoNobel ou AXALTA Coating Systems, références dans le domaine
- Usines partenaires certifiées **ISO 9001 et ISO 14001**-garantie d'un management de qualité soucieux des impacts environnementaux



N°1 FRANÇAIS DU FITNESS DE PLEIN AIR
www.bodyboomers.eu

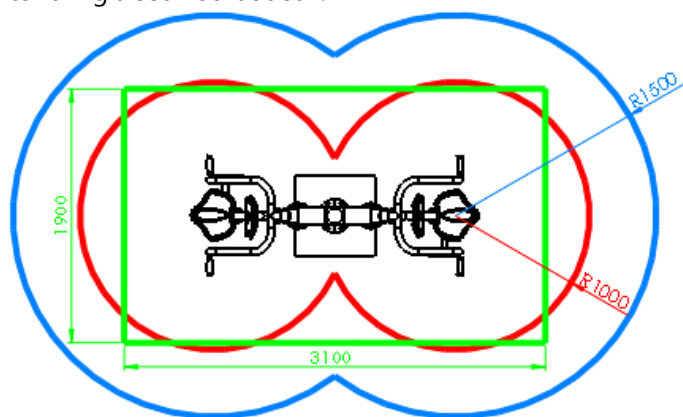


2 / 6

Implantation :

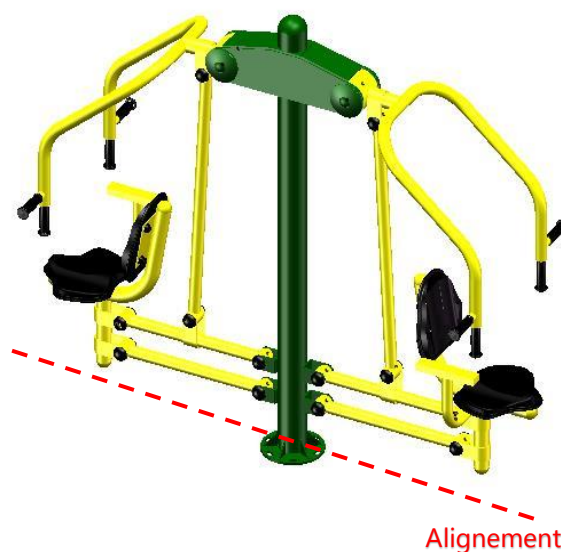
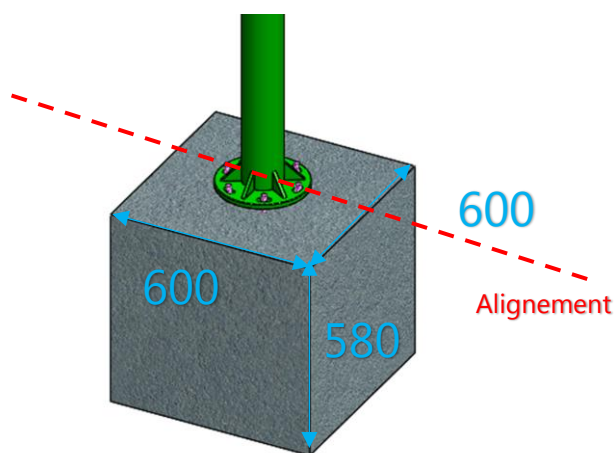
Espaces de sécurité (selon norme NF EN 16630) :

- Zone d'évolution (**Bleu**) : **Zone sol amortissant**. Aucun obstacle n'est autorisé dans cette zone.
- Espace d'exercice (**Rouge**) : Entre deux appareils, les espaces d'exercice ne doivent pas se chevaucher.
- Sol de propreté indicatif (**Vert**) : Conseillé en cas de terrain glaiseux ou boueux.



HCL (Hauteur de chute libre)	0,6 m
Surface zone d'évolution	12,1 m²
Surface espace d'exercice	6,2 m²
Surface sol de propreté	5,9 m²
Type du sol	Aucune Exigence

Plot béton



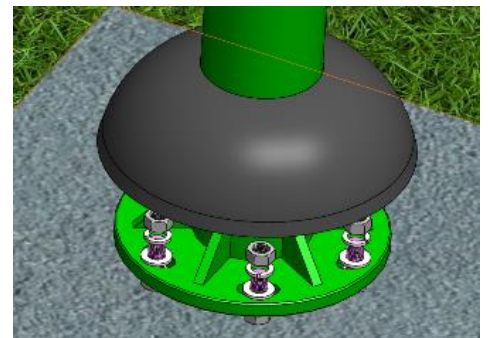
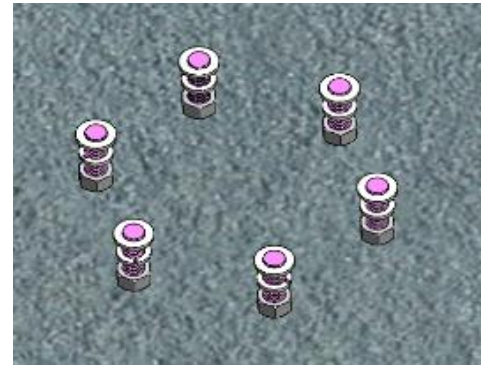
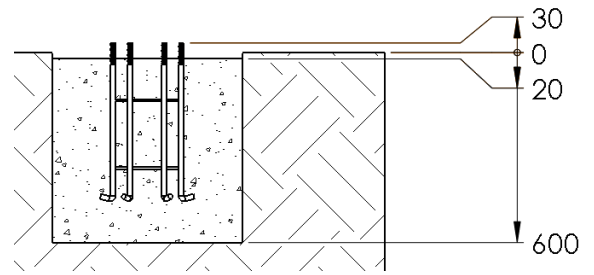
N°1 FRANÇAIS DU FITNESS DE PLEIN AIR
www.bodyboomers.eu



3 / 6

Etapes d'installation

1. Tracer le plot de béton au sol en respectant les conditions des espaces de sécurité.
2. Creuser le trou sur une profondeur de 60 cm.
3. Couler le béton (350 Kg/m³) dans le trou et s'arrêter à 2 cm du niveau du sol naturel.
4. placer la crosse d'ancrage dans le trou en laissant dépasser les tiges filetées de 5 cm par rapport au niveau du béton. Respecter l'orientation de la crosse par rapport à l'orientation finale du BodyBoomer!
5. Attendre que le béton sèche, protéger le plot béton du public (barrières de chantier, rubalise...).
6. Une fois le béton sec, visser sur les tiges filetées 6 écrous, les mettre de niveau, puis mettre rondelles freins et rondelles.
7. Poser le BodyBoomer, puis installer dans l'ordre : rondelles, rondelle freins, écrous et carter de protection.



Attention :

Nous recommandons à nos clients d'attendre de recevoir l'appareil BODYBOOMERS® avant de creuser les trous et de couler le béton pour éviter une erreur d'entraxe.



N°1 FRANÇAIS DU FITNESS DE PLEIN AIR
www.bodyboomers.eu



4 / 6

Contrôle et Maintenance :

Selon norme NF EN 16630

La sécurité des modules d'entraînement physique doit être garantie et maintenue par le biais d'opérations de contrôle et de maintenance, dont la fréquence dépend de l'intensité d'utilisation des modules.

Ces opérations de contrôle et maintenance peuvent être faites soit en interne par vos services techniques, soit par nos équipes, si un contrat de maintenance a été souscrit (pour plus de renseignements, nous contacter). Vous trouverez ci-après une fiche-type de maintenance utilisable pour ces contrôles.

Les niveaux de contrôle suivants s'appliquent :

a) contrôle visuel de routine :

1) contrôle destiné à identifier les risques manifestes pouvant résulter, par exemple, de l'utilisation normale du module, d'actes de vandalisme ou des conditions météorologiques.

NOTE 1 Dans le cas de modules d'entraînement physique soumis à une utilisation intensive ou faisant l'objet d'actes de vandalisme fréquents, un contrôle quotidien de ce type peut se révéler nécessaire.

NOTE 2 Exemples de points devant être soumis à des contrôles visuels et opérationnels : la propreté, la garde au sol des modules, l'état de surface, les fondations apparentes, les arêtes vives, les pièces manquantes, l'usure excessive (des pièces mobiles) et l'intégrité de la structure.

2) Période de rodage : Vérifiez les serrages de l'appareil lors des premières semaines d'utilisation

b) contrôle fonctionnel :

1) contrôle, plus approfondi que le contrôle visuel de routine, destiné à vérifier le fonctionnement et la stabilité du module d'entraînement physique

2) il convient de réaliser ce contrôle à des intervalles d'un à trois mois.

c) contrôle annuel principal :

contrôle destiné à constater le niveau de sûreté du fonctionnement du module dans son ensemble. Il convient de porter une attention particulière aux pièces et équipements « scellés à vie » dont la stabilité repose sur un seul poteau.

NOTE 3 Le contrôle annuel principal peut nécessiter le déterrage ou le démontage de certaines parties.

Service Après-Vente:

En cas de problème, prendre une photo et nous l'envoyer (par e-mail à contact@bodyboomers.eu ou par fax au 05 49 48 18 19).

Les pièces de rechange doivent être conformes à nos spécifications.

L'équipement devra être inaccessible au public lors de toute opération de maintenance.

Nous nous engageons à fournir les pièces détachées durant la durée de vie des appareils.

Les pièces détachées de nos appareils sont peu nombreuses car les parties soudées sont privilégiées, ce qui réduit considérablement les risques de vandalisme.




N°1 FRANÇAIS DU FITNESS DE PLEIN AIR
www.bodyboomers.eu



5 / 6

FICHE D'INTERVENTION BODY BOOMERS

Date et heures d'intervention :	N° passage	/2020	Client										
Appareil contrôlé : AHS			Adresse du site										
Constat contrôle visuel			Signature client										
<table border="1"> <tr> <td>Graffiti</td> <td></td> </tr> <tr> <td>Peinture</td> <td></td> </tr> <tr> <td>Bouchon de protection</td> <td></td> </tr> <tr> <td>Visserie</td> <td></td> </tr> <tr> <td>Signalétique</td> <td></td> </tr> </table>			Graffiti		Peinture		Bouchon de protection		Visserie		Signalétique		Signature Technicien
Graffiti													
Peinture													
Bouchon de protection													
Visserie													
Signalétique													
Constat contrôle fonctionnel													
<table border="1"> <tr> <td>Graissage</td> <td></td> </tr> <tr> <td>Ancrages / scellements</td> <td></td> </tr> <tr> <td>Essai de fonctionnement</td> <td></td> </tr> </table>				Graissage		Ancrages / scellements		Essai de fonctionnement					
Graissage													
Ancrages / scellements													
Essai de fonctionnement													
Maintenance corrective													
			Agrès démonté et rapporté en atelier										
			Agrès mis en sécurité										

