

SYNCHRONICITY®

espaces ludiques équipements sportifs

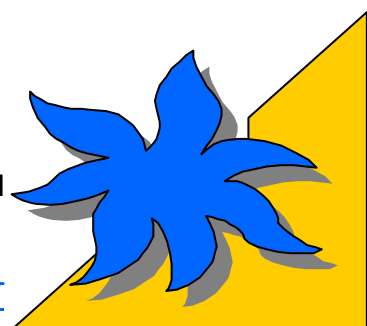
Fiche Technique Jeu sur ressort Okay



SYNCHRONICITY Sarl—ZI Innoparc—56520 Guidel

Tel : 33 (0) 2 97 02 97 20—Fax : 33 (0) 2 97 02 97 21

Contact : contact@synchronicity.fr — En savoir plus : www.synchronicity.fr





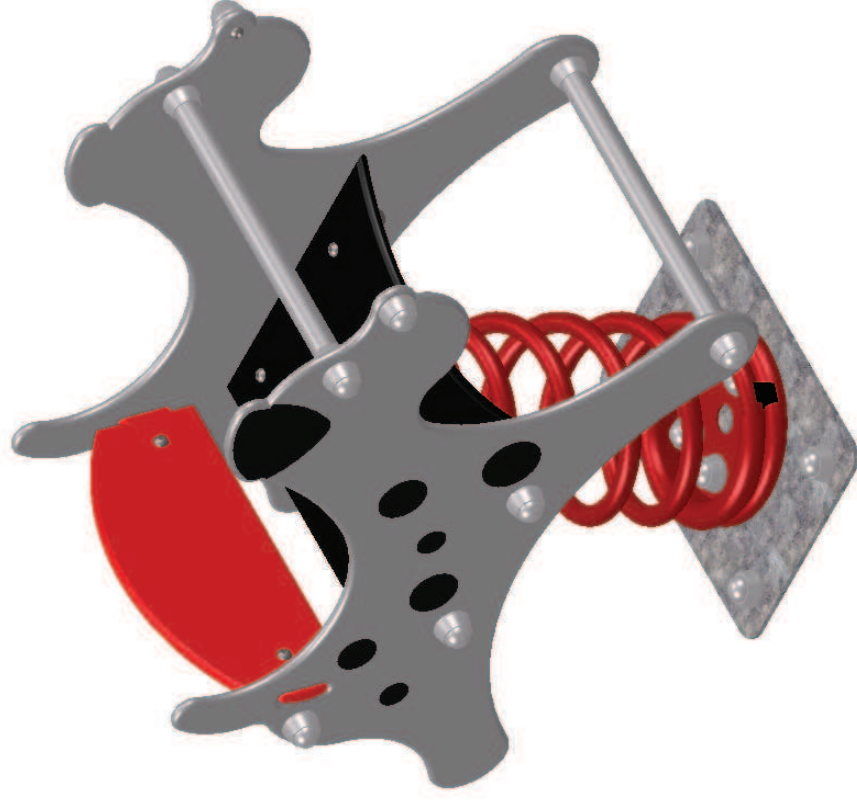
Okay
Dalmatiner

Matériau : HPL

Ref : ROK 1 à 8 ans



1 0.55 m



Encombrement du jeu: L 0.66 l 0.42 h 0.76 m

Fonctions ludiques du jeu

No. ARTICLE	N° DE SERIE PIECE	NUMERO DE PIECE	QTE
1	Q-003	bouchon	28
2	Q-008	cornière 35x35	6
3	QE-002	Ecrou frein inox 304 Ø10	6
4	QE-004	ECROU M8	22
5	QE-005	ECROU M8 NON FREIN	4
6	Q-010	embase	32
7	Q-034	jonc dia 26x344	2
8	Q-042	Plaque de fabrication B&B	1
9	R-068	RESSORT	1
10	R-069	RESSORT COUPELLE	2
11	R-071	RESSORT ENTRETOISE	2
12	R-072	RESSORT SIMPLE SCHELLEMENT	2
13	R-075	RESSORT SOCLE SIMPLE	2
14	R-102	ROK DOSSIER	1
15	R-122	ROK FACE DROITE	1
16	R-123	ROK FACE GAUCHE	1
17	R-101	ROK SELLE	1
18	QR-002	RONDELLE DIA 10	6
19	QR-003	RONDELLE DIA 8	26
20	QV-006	TBHC M8X30	6
21	QV-008	TBHC M8X40	8
22	QV-020	TH M8x40	4
23	QV-043	fige filetée M8x410	2
24	QV-052	TRCC M10x30	6



Désignation :

OKAY

Matière :

HPL

Finition :

Référence : ROK

Date : 27/07/2011

Dessinateur : MIOTES François

Echelle :

A4

RECTO

VERSO



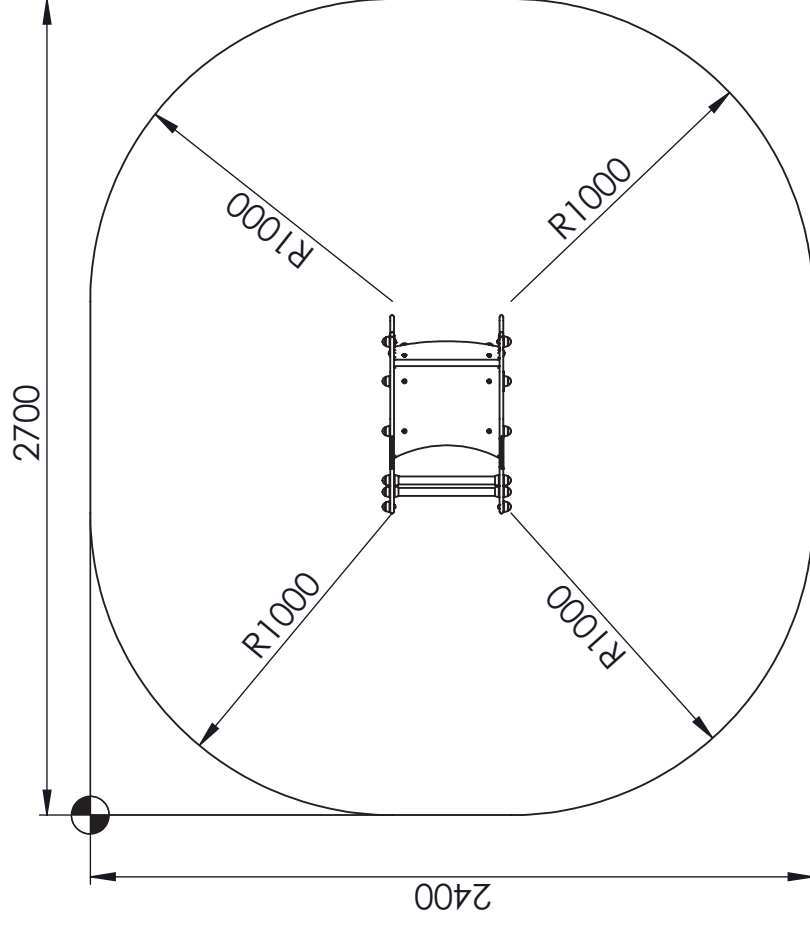
1 à 8 ans

1

:Zone de sécurité (minimum normatif) = 5.50 m²

: Surface d'impact sur sol fuant = 6.50 m²

:Hauteur de chute libre = 0.55 m



Désignation :

OKAY

Matériau :

HPL

Finition :

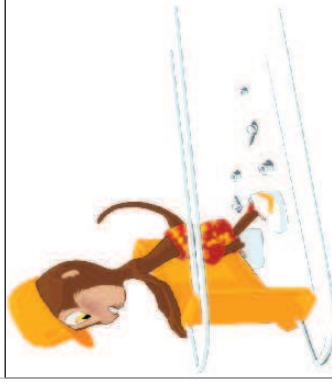
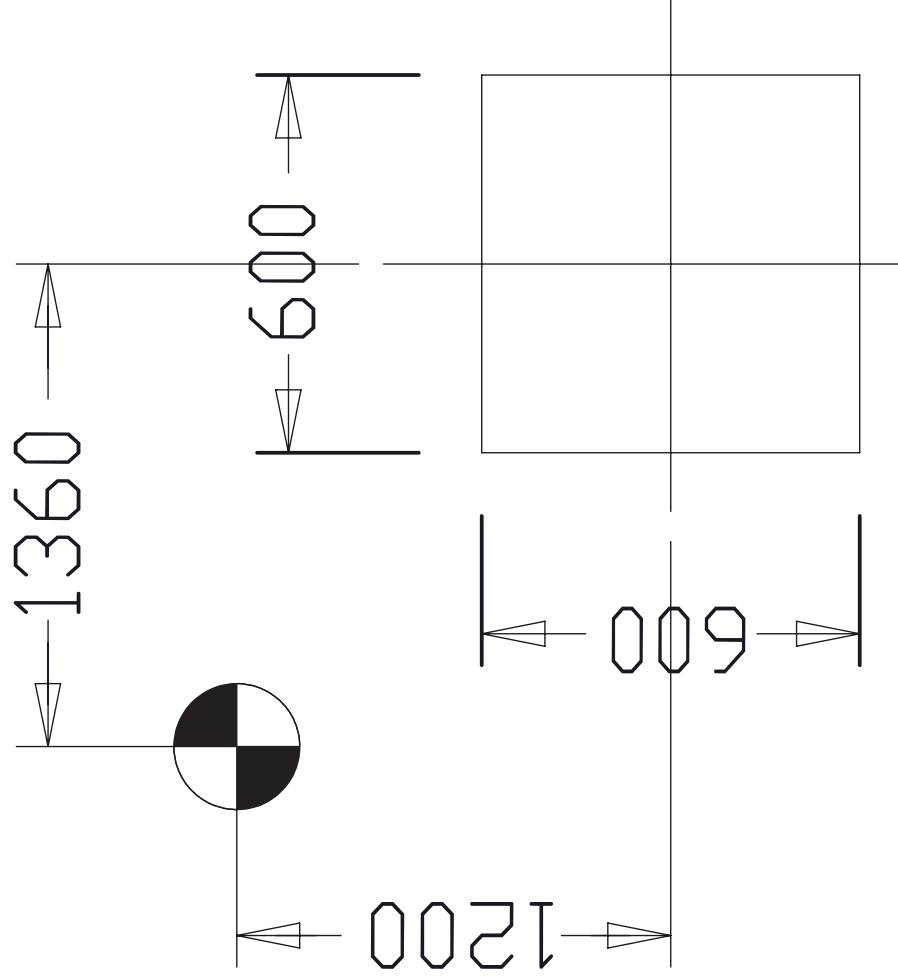
Référence : ROK

Date : 27/07/2011

Dessinateur : MIOTES François

Echelle : 1:100

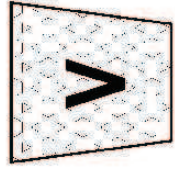
A4



Montage des modules

Voir éclatés du jeu

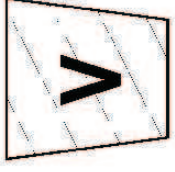
Scellement en 35 cm



Volume de béton:

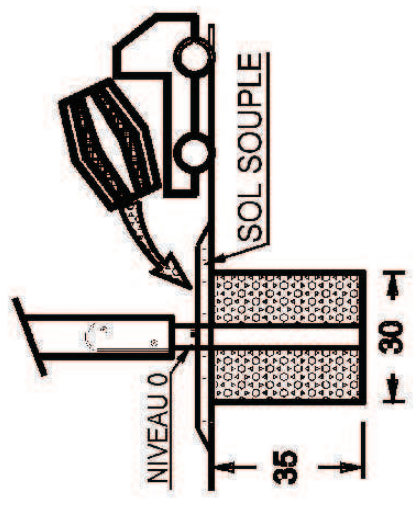
0.13 m³

($\mu=250 \text{ kg/m}^3$)



Débais non foisonnés:

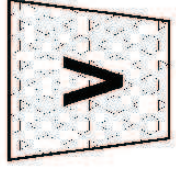
0.13 m³



☐ : 0.3 m x 0.6 m x 0.35 m

☐ : 0.3 m x 0.3 m x 0.35 m

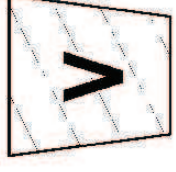
Scellement 75 Cm pour sol fluant



Volume de béton:

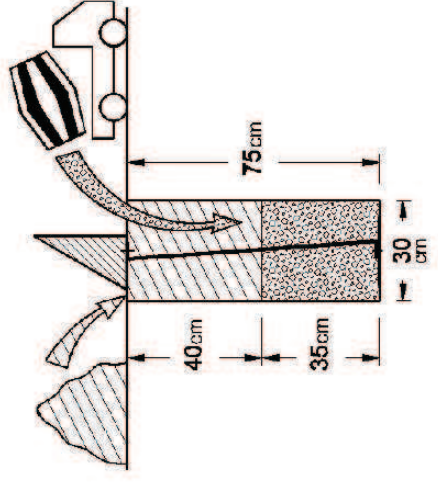
0.13 m³

($\mu=250 \text{ kg/m}^3$)



Volume de sol fluant:

0.26 m³



☐ : 0.3 m x 0.6 m x 0.75 m

☐ : 0.3 m x 0.3 m x 0.75 m

Désignation :

ROK fiche notice 2

Matériau :

HPL

Finition :

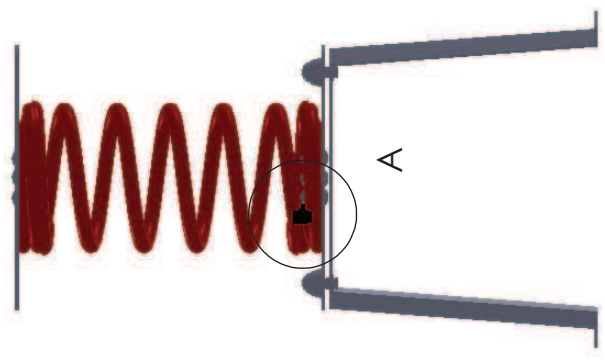
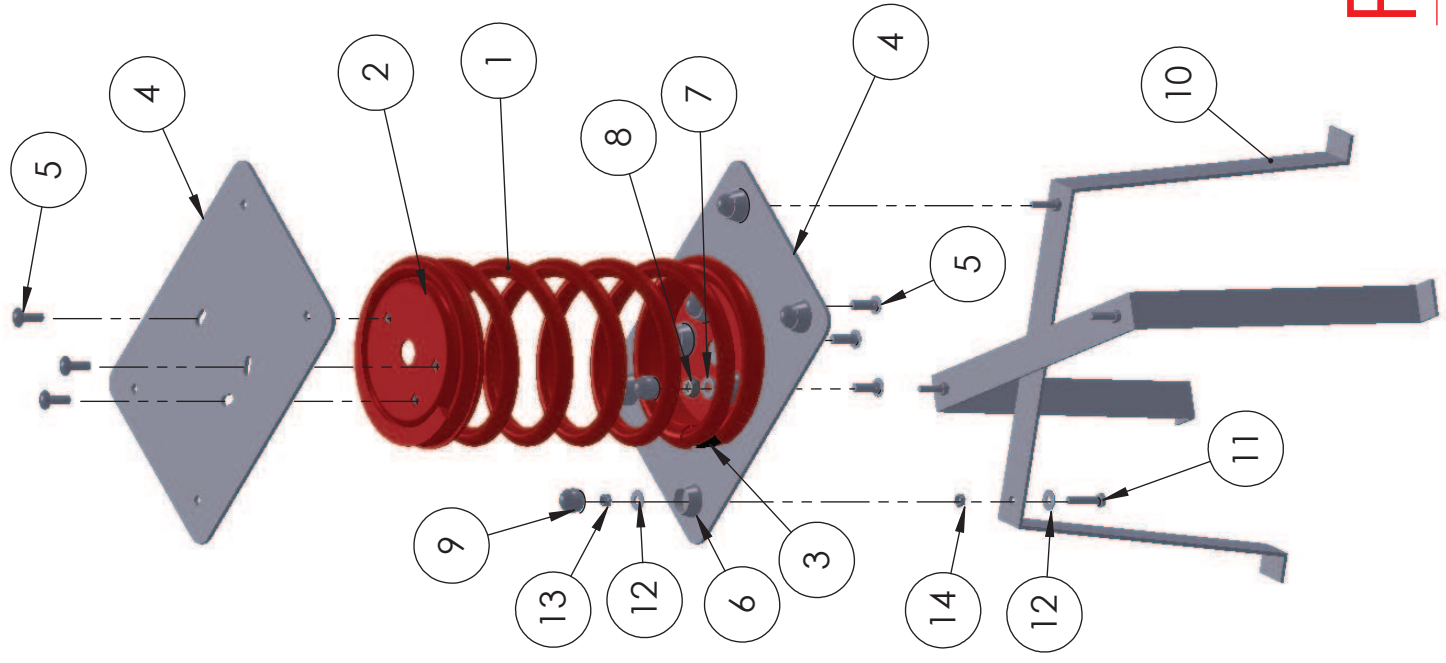
Référence :

ROK

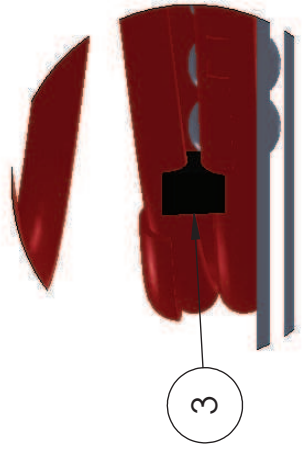
Dessinateur :

MIOTES François

Date : 27/07/2011



DÉTAIL A
ECHELLE 1 : 3



NE PAS OUBLIER D'INSERER L'ENTRETOISE DE
RESSORT AVANT DE MONTER LA COUPELLE.

PHASE 1

No. ARTICLE	N° DE SERIE PIECE	NUMERO DE PIECE	QTE
1	R-068	RESSORT	1
2	R-069	RESSORT COUPELLE	2
3	R-071	RESSORT ENTRETOISE	2
4	R-075	RESSORT SOCLE SIMPLE	2
5	QV-052	TRCC M10x30	6
6	Q-010	embase	10
7	QR-002	RONDELLE DIA 10	6
8	QE-002	Ecrou frein inox 304 Ø10	6
9	Q-003	bouchon	10
10	R-072	RESSORT SIMPLE SCELLEMENT	2
11	QV-020	TH M8x40	4
12	QR-003	RONDELLE DIA 8	8
13	QE-004	ECROU M8	4
14	QE-005	ECROU M8 NON FREIN	4

Designation :		Matière :	
RESSORT SIMPLE PLATINE+SCELLEMENT		Finition :	
Référence : ### ##		Echelle :	
Dessinateur : fmiotes		A4	

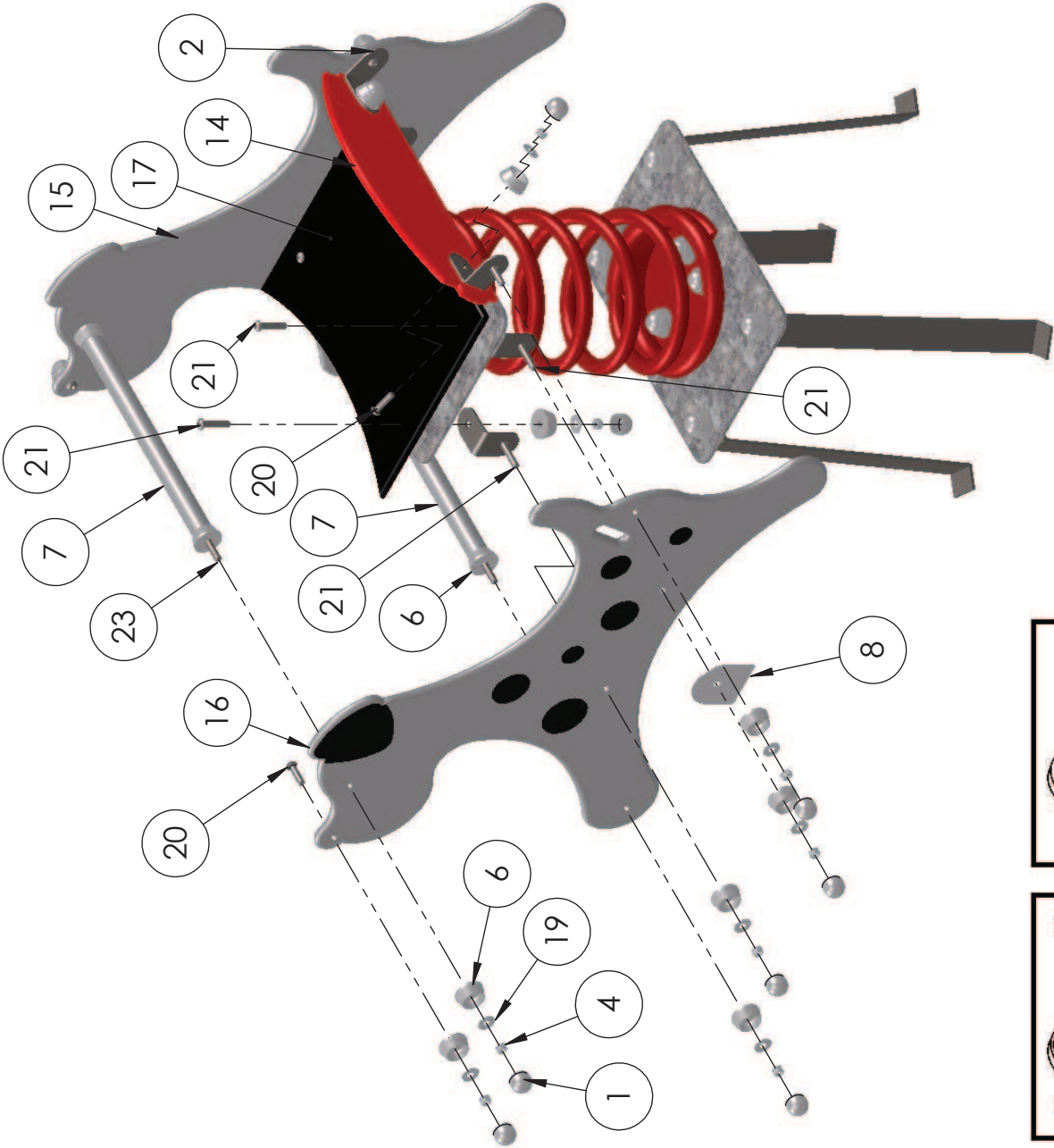
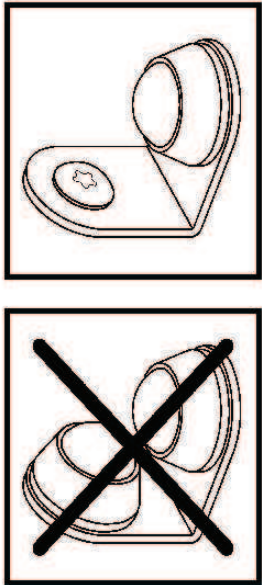


Date : 05/10/2011

No. ARTICLE	N° DE SERIE PIECE	NUMERO DE PIECE	QTE
1	Q-003	bouchon	28
2	Q-008	cornière 35x35	6
3	QE-002	Ecrou frein inox 304 Ø10	6
4	QE-004	ECROU M8	22
5	QE-005	ECROU M8 NON FREIN	4
6	Q-010	embase	32
7	Q-034	jonc dia 26x344	2
8	Q-042	Plaque de fabrication B&B	1
9	R-068	RESSORT	1
10	R-069	RESSORT COUPELLE	2
11	R-071	RESSORT ENTRETOISE	2
12	R-072	RESSORT SIMPLE SCELLEMENT	2
13	R-075	RESSORT SOCLE SIMPLE	2
14	R-102	ROK DOSSIER	1
15	R-122	ROK FACE DROITE	1
16	R-123	ROK FACE GAUCHE	1
17	R-101	ROK SELLE	1
18	QR-002	RONDELLE DIA 10	6
19	QR-003	RONDELLE DIA 8	26
20	QV-006	TBHC M8X30	6
21	QV-008	TBHC M8X40	8
22	QV-020	TH M8x40	4
23	QV-043	tige filetée M8x410	2
24	QV-052	TRCC M10x30	6

	Désignation : OKAY ECLATE PHASE 2		Matière : HPL	
	Référence : ****		Finition :	
Date : 05/10/2011		Dessinateur : MIOTES François		Echelle : A4

PHASE 2



INSPECTION / MAINTENANCE

CONTRÔLE	FRÉQUENCE	SPÉCIALISATION REQUISE	OBJECTIFS	CHECK LIST
CONTRÔLE VISUEL DE ROUTINE	Hebdomadaire	Aucune (instituteur, jardinier...)	INTÉGRITÉ STRUCTURELLE de l'ÉQUIPEMENT de JEU Contrôle des risques manifestes dus notamment aux actes de vandalisme nécessitant une mise hors service de l'équipement de jeu dans l'attente de réparation.	A
CONTRÔLE FONCTIONNEL ECRIT	Trimestrielle	Technicien Territorial Responsable Aires de jeux Maintenance contractuelle	FONCTIONNEMENT et PROPRETÉ de l'ÉQUIPEMENT de JEU Contrôle approfondi visant à vérifier le fonctionnement, la stabilité et la propreté de l'équipement de jeu. Ce contrôle doit être écrit sur une fiche d'INSPECTION et d'INTERVENTION).	A B C D + Nettoyage
CONTRÔLE ANNUEL PRINCIPAL	Annuelle	Technicien Territorial Gestionnaire Aires de jeux Conseil Fabricant	FONCTIONNEMENT et PROPRETÉ de l'ÉQUIPEMENT de JEU Contrôle visant à vérifier le suivi de la maintenance, l'état d'usure de l'équipement de jeu, des surfaces de réception et des fondations. Ce contrôle vise à prendre les DÉCISIONS BUDGÉTAIRES nécessaires à assurer la sûreté globale et la pérennité de l'équipement de jeu (Changement de pièces, remise en peinture, travaux de fondation, contrôle des caractéristiques d'atténuation de l'impact de la surface de réception.)	A B C D + Suivi des documents + Décisions budgétaires

A

INTÉGRITÉ

STABILITÉ/SOLIDITÉ CORRECTE
PRÉSENCE DES ÉLÉMENTS SUIVANTS :

- Prises de mains et repos pieds
- Plaque Fabricant
- Protections latérales
- Inserts - Capuchons
- Absences de verres cassés ou autres débris

ETAT de SURFACE

ÉLÉMENTS SUIVANT EN BON ETAT:

C

ÉLÉMENTS CI-APRÈS PRÉSENTS ET CORRECTEMENT SERRÉS :

- Boulons - vis de serrage
- Prises de mains et repos pieds
- Coupelles de ressorts
- Boulons et Scellements galva

- Planchers - Assises (usure)
- Matériaux des panneaux (état de surface, éclats...)
- Ressorts et Coupelles (altération, corrosion)
- Pièces métalliques (corrosion)
- Drainage non obstrué
- Caractéristiques amortissantes correctes
- Fondations non apparentes et stables
- Niveau 0 respecté (surface de jeu)

B

SERRAGE

SOL et FONDATIONS

D

>OBLIGATIONS du GESTIONNAIRE de l'ÉQUIPEMENT de JEU

- La fréquence et les points de contrôle sont donnés à titre indicatif, que le gestionnaire de l'équipement de jeu doit adapter en fonction de la fréquentation, du risque de vandalisme...(EN 1176-1 ch.6-1-4-1).

S'il constate une anomalie mettant en cause la sécurité des utilisateurs, le gestionnaire de l'équipement de jeu doit prendre toutes les mesures nécessaires pour empêcher l'accès du jeu défectueux aux usagers, dans l'attente des réparations (EN 1176-7 ch.4-1).

Dans le cadre du décret n°96-1136 du 18 décembre 1996, le gestionnaire de l'équipement de jeu est tenu d'archiver les documents suivants:

1. Plan d'implantation de l'aire de jeu.
2. Planning d'entretien.
3. Notices techniques du fabricant.
4. Certificats de conformité des jeux, du sol et PV de réception sur site.
5. Fiches d'inspection et d'intervention prouvant le suivi de la maintenance.

>SERVICES Synchronicity®

La société Synchronicity® tient à votre disposition toutes les pièces détachées.

La société Synchronicity® dégage toute responsabilité en cas de modification ou de remplacement de pièces ne provenant pas de notre société.

SYNCHRONICITY®

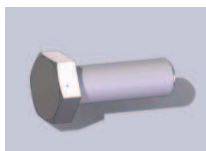
Bikini & Bermuda®
espaces ludiques

REPRESENTATION DE QUINCAILLERIE

TRCC



TBHC



TH



ECROU M8/M10



RONDELLE M8/M10



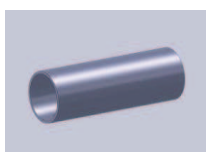
CHAPO ROND C/R



CHAPE



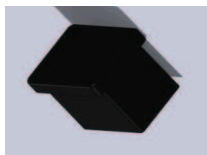
CORNIERE 35X35



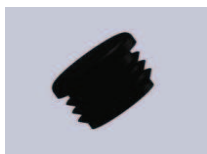
ENTRETOISE FILET



FIXATION MARCHE FILET



INSERT PLASTIQUE 35X20



INSERT PLASTIQUE Ø26/Ø48.3



INSERT PLASTIQUE 90X90 (POTEAU)



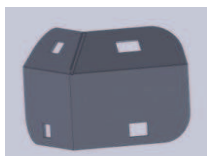
RONDELLE ELASTOMERE



RONDELLE DE CALAGE



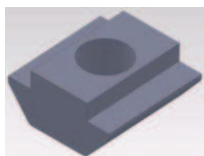
RONDELLE PLASTIQUE Ø8/Ø10



SUPPORT DE TOIT KTP



U DE FIXATION TOIT KCP/KTK/KTA/KTC



ECROU M8 COULISSANT



ECROU BORGNE



ECROU ENCASTRE



ECROU RELIEUR



VIS RELIEUSE



RONDELLE AUTO BLOQUANTE DIA 8



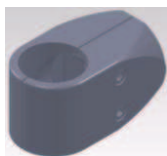
MANCHON ANGLE 90° Ø43-2071



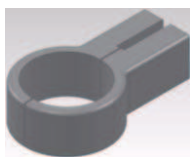
MANCHON CHARNIERE Ø43-2230



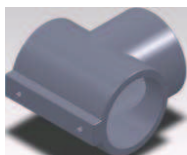
MANCHON COUDE 90° Ø43-2063



MANCHON BOUT DE TUBE A 90° Ø43-2040 T



MANCHON SERRE PLAQUE



MANCHON EN T Ø43-2064



MANCHON T ARTICULE Ø43-2121

CERTIFICAT DE CONFORMITE CERTIFICAT ZERTIFIKAT

Selon le & 5.1 du Décret 94-699 (10 AOUT 1994)
According to & 5.1 of Decree 94-699 (10/08/1994)
Nach den Dekret 94-699 (10/08/1994)

Aux & 4.2, &6, et & 7 de la norme NF EN 1176 (2008)
of & 4.2, &6, and &7 of the standard NF EN 1176 (2008)
Nach den Anforderungen der Europäischen Normen NF EN 1176 (2008)

Fabricant : Manufacturer/Hersteller	SYNCHRONICITY ZI INNOPARC 56520 GUIDEL	Distributeur: Distributor/Verteiler	SYNCHRONICITY ZI INNOPARC 56520 GUIDEL
Désignation : Product/Model	JUMPY OKAY	Référence : Reference/Artikelnummer	ROK
Tranche d'âge/ Age group/Altersgruppe	1 - 8 ans	Marque	<i>Bikini & Bermuda®</i>

Fait à Guidel, le 6 juin 2012

Le Directeur Général, Pierrick Gru

