

CASAL SPORT

STIMULER LA PRATIQUE
DU SPORT ENSEMBLE

NOTICE DE MONTAGE

BUTS DE FOOTBALL ACIER, 7.32x2.44M, À SCELLER

RÉF. PRODUIT

S12200

PAIRE

COORDONNÉES

CASAL SPORT
1 rue Blériot - ZAC Activéum
67129 MOLSHEIM Cedex
Tél: 09 69 36 95 95

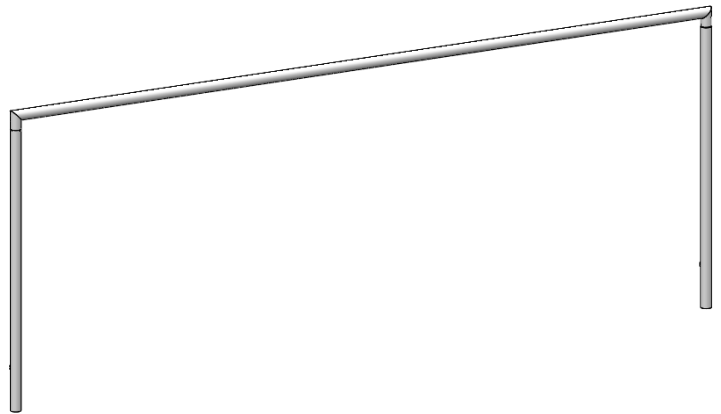
DESRIPTIF

Structure en acier $\varnothing 101.6$
Plastifié
7.32m x 2.44m

CONFORME

Norme Européenne
EN 748

Décret
CODE DU SPORT 2016



CODE DU SPORT 2016

En application du décret ci-dessus, le but doit être obligatoirement soumis aux tests suivants :

- Un test statique d'une charge verticale de 180 Kg, placée au milieu de la barre transversale, distante de 0,20 m du sol, pendant une minute.
 - Un test appliquant une force horizontale de 110 Kg, placée au milieu de la barre transversale, au moyen d'une corde de 3 mètres de long, pendant une minute.
- Après ces essais, l'équipement et le système de fixation ou de contrepoids ne devront pas avoir subi de rupture, déplacement ou déformation.

Lors de la première installation, cet essai de stabilité et de solidité est obligatoire.

A chaque mise en place des équipements, un contrôle visuel de la stabilité et de la solidité doit être effectué.

Le propriétaire de cet équipement doit régulièrement en vérifier l'état et s'assurer qu'il réponde aux normes de sécurité le concernant.

Afin d'utiliser au mieux nos produits il est conseillé de suivre la notice d'emploi précisant leurs conditions de montage ; d'installation ; d'entretien et le cas échéant de rangement.

ENTRETIEN DU MATERIEL

Le matériel doit être entretenu régulièrement par son propriétaire. Il est conseillé pour un bon usage de :

- vérifier toutes les semaines le bon serrage de la visserie.
- effectuer les reprises de peinture aux endroits qui seraient susceptibles d'avoir des impacts en utilisant une peinture de teinte spécifiée par la société Sodex international.
- toute pièce abimée doit être impérativement remplacée par une pièce détachée spécifique à ce produit et exclusivement référencée par la société Sodex international.
- procéder au nettoyage de l'équipement en utilisant du produit vaisselle, de rincer à l'eau claire et d'utiliser un chiffon doux pour sécher.

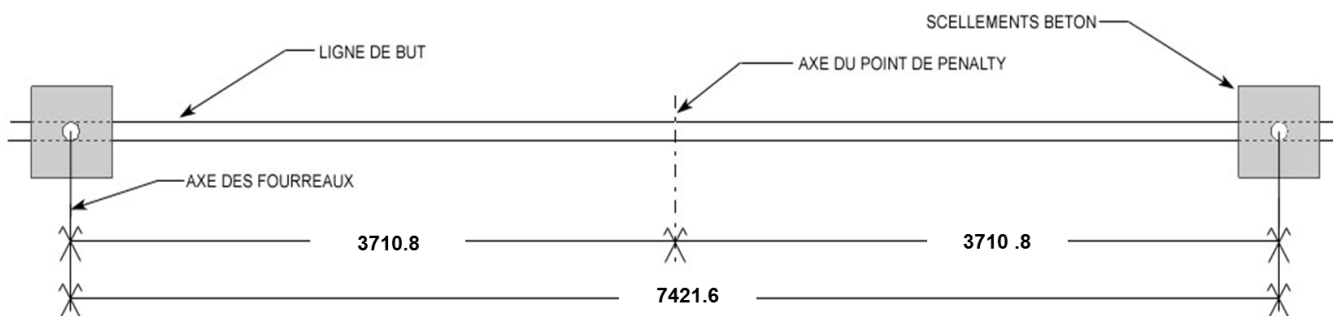
Il est conseillé d'effectuer ce nettoyage 1 à 2 fois par an voir plus fréquemment en fonction des conditions environnementales (environnement salin,...).

GARANTIE

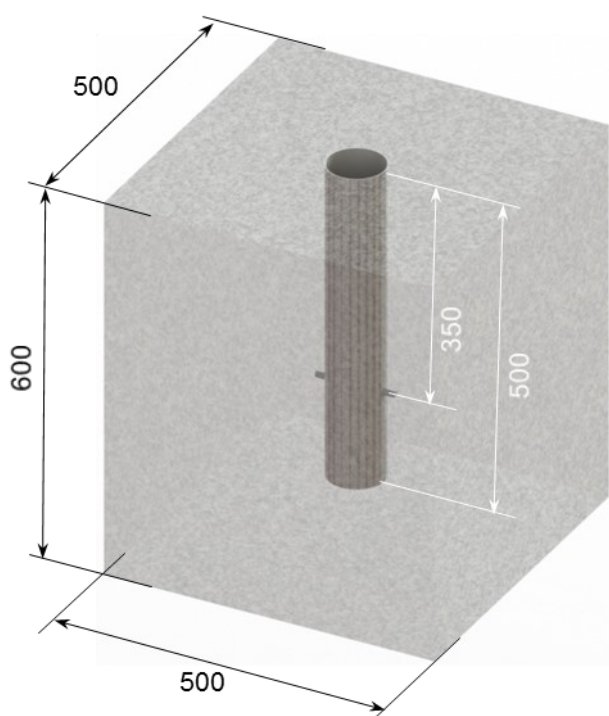
Ce produit est garanti 1 an, pièces et main d'œuvre. Toute réserve quant à l'état du matériel livré doit être effectuée dans le délai légal à partir de la réception des colis. Sont exclus de la garantie:

- toute détérioration lors de l'acheminement.
- toute détérioration du matériel due à une utilisation autre que celle pour laquelle il a été conçu.
- toute détérioration due à un défaut ou un mauvais entretien du produit.
- tout défaut non déclaré dans le délai légal.
- toute détérioration due à un montage non conforme à la présente notice de pose.

IMPLANTATION & SCELLEMENT



NB: L'ensemble des cotes est exprimé en millimètres



- Réaliser les trous pour les scellements des fourreaux en prenant soin de bien respecter les cotes indiquées sur le plan ci-contre.

- Réaliser les scellements avec du ciment CPJ 45 dosé à 350kg. Laisser un temps de prise de 72 heures minimum.

- Couler le béton à l'intérieur et positionner précisément les fourreaux aux entraxes indiqués.

- Positionner les fourreaux en calant l'ensemble de manière à ce que le but se trouve dans sa position déployée définitive.

PENETRATION DU POTEAU DANS LE FOURREAU : 350 mm

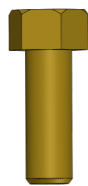
MONTAGE

OUTILLAGE NECESSAIRE AU MONTAGE NON FOURNI



Clé 17mm

ELEMENTS FOURNIS



X4

Vis BC M10x25

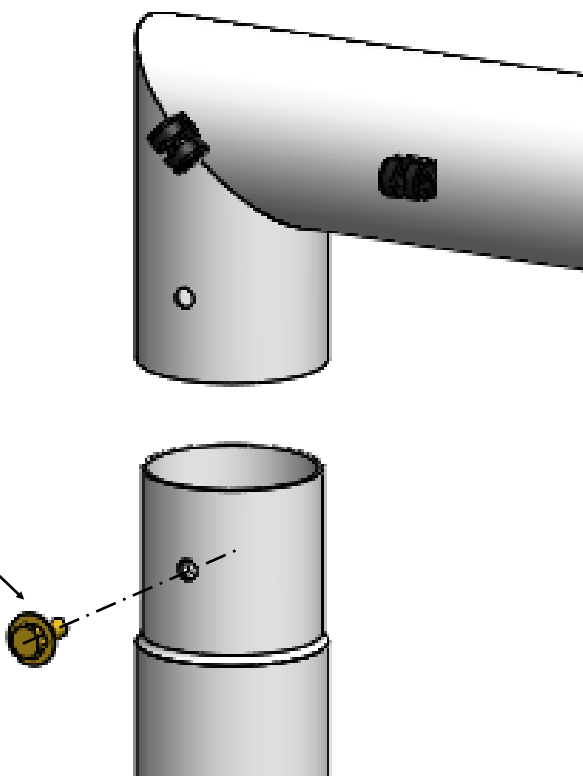


X4

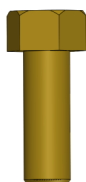
Rondelle BC 10

1- MONTAGE DES MONTANTS À LA TRANSVERSALE (x4)

Vis BC M10x25 +
rondelles 10



ELEMENTS
NECESSAIRES



X4

Vis BC M10x25



X4

Rondelle BC 10

CASAL SPORT

STIMULER LA PRATIQUE
DU SPORT ENSEMBLE

LISTE DE COLISAGE






BUTS DE FOOTBALL ACIER, 7.32x2.44M, À SCELLER

RÉF. PRODUIT


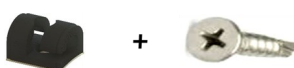

S12200 Indice A

PAIRE

NOMENCLATURE DES COLIS

N° Colis	Ref	Indice	Désignation	Description	Quantité	Mode d'emballage	Poids (kg)	Dim. (mm)
A1	S12200-01	A	Transversale		1	Bulles plastique + carton 5 couches	41	7560X210X130
A2	S12200-01	A	Transversale		1	Bulles plastique + carton 5 couches	41	7560X210X130
A3	S12200-02	A	Montants		2	Bulles plastique + carton 5 couches	30	2830X300X130
A4	S12200-02	A	Montants		2	Bulles plastique + carton 5 couches	30	2830X300X130
A5	S12572	A	Fourreaux + couvercles		4 + 4	Bulles plastique	4.6	620x140x120

ACCESSOIRES PRE-MONTES

N° Colis	Désignation	Description	Qté	Remarque
A3 + A4	Vis BC M10x25 + rondelles BC 10		4 + 4	Montés sur les montants
A1 + A2 + A3 + A4	Crochets 1 fixation + vis autotaraudeuses M4.8x19		80+ 80	Montés au but
A3 + A4	Etiquette de conformité		2	

VISA SERVICE EMBALLAGE

DATE :